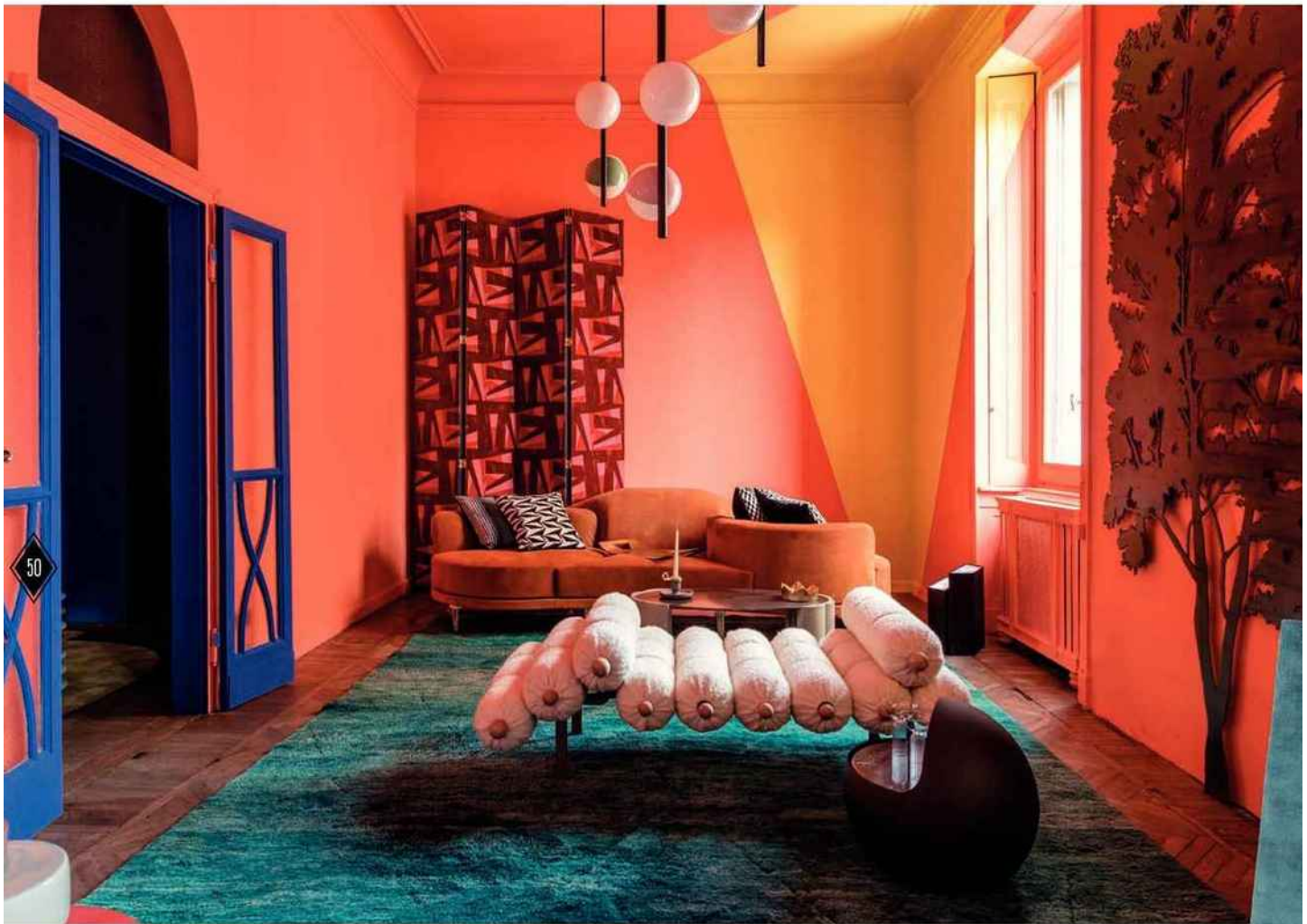




t e n d a n c e s

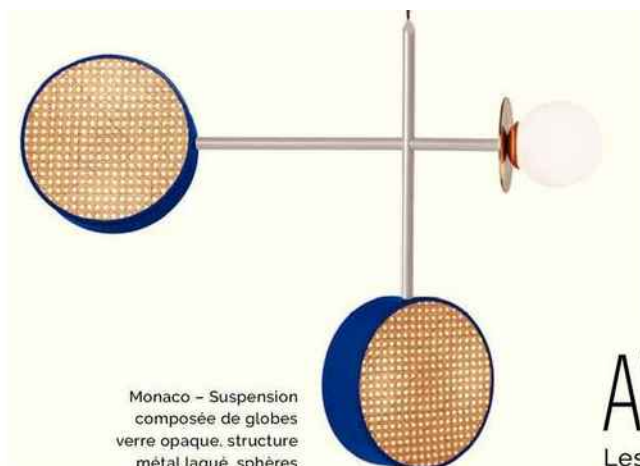
M I L A N



PalermoUno - Appartement/galerie au cœur du quartier Brera, dédié à l'art et au design mettant en scène des expositions éphémères et créé par Sophie Wannenes. En partenariat avec les tissus Créations Métaphores. Suspensions Pop-Up, Magic Circus. Photo Andrea Pedretti.



OD15 - Tables basses  
bois côtelé, plateau verre  
peint et bords laiton.  
Design Quincoces-Dragò.  
©Six Gallery



Monaco - Suspension  
composée de globes  
verre opaque, structure  
métal laqué, sphères  
bois laqué et rotin.  
L. 102 x P. 27 x H. 70 cm.  
©Utu Lamps

## APPARTEMENT AVEC VUE DESIGN

Les scénographies sont la marque de fabrique  
de la Milan Design Week, en résonance avec le salon du meuble.  
De véritables variations autour de la couleur, des matières,  
et des formes... Effet waouh garanti !

Vuelta 197 - Sofa lounge  
cadre bois et étagère  
bois moulé, piétement  
bronze et tissu.  
L. 241 x P. 114 x H. 77 cm.  
Design Jaime Hayón.  
©Wittmann



The Mothership  
Tapis noué main en laine  
et soie. 170 x 240 cm.  
©CC-Tapis



Eos - Tables en chêne.  
Collection IV Part II.  
Design Ini Archibong.  
L. 64 x P. 38. 5 x H. 59 cm.  
©Sé